



堺フェニックスロータリークラブ

SAKAI PHOENIX Rotary Club

D2640

▶ 四つのテスト

～言行はこれに照らしてから～

1. 真実かどうか
2. みんなに公平か
3. 好意と友情を深めるか
4. みんなのためになるかどうか

地区ガバナー 辻 秀和

会長 中井 崇嗣

幹事 内藤 絵梨奈

会報委員長 中田 聡

▶ クラブ事務所

〒590-0021
堺市堺区北三国ヶ丘町1-1-16
C-17号TEL:072-227-4990
FAX:072-227-4991例会日:毎週木曜日 18:30～
例会場:ホテル第一堺<http://www.sakaiphoenix.com>

第858回例会

平成27年5月28日

通巻808号

2014-2015年度週報 No. 33

2014-2015年度 第43回目 例会		
18時30分	ホテル第一堺	
開会点鐘	会長	中井 崇嗣
	我らの生業	
お客様紹介	親睦委員長	宮前 美穂子
会長の時間	会長	中井 崇嗣
幹事報告	幹事	内藤 絵梨奈
2014-2015年度 クラブ協議会		
閉会点鐘	会長	中井 崇嗣
次回例会ご案内		
第44回 6月4日(木)	次年度 クラブ協議会	ホテル第一堺 18:30～
第45回 6月11日(木)	卓話 剣道を通じて 現代社会に生きる 猿田慎男会員	ホテル第一堺 18:30～

サンパウロ国際大会プログラム

6月4日 第7回世界水サミット
6月4～5日 (木～金)
国際研究会 (6月3日は歓迎レセプション)
ロータリー平和シンポジウム
ローターアクト大会前会議
青少年交換役員大会前会議
(6月3日は歓迎レセプション)



開会本会議 6月6日(土)
国際大会の開幕を飾る開会本会議。2回のセッションのどちらかにご参加いただけます。エンターテイメントと国旗入場式もあります。
ホスト組織委員会 (HOC) 行事: ロータリーカーニバル
第2回本会議 6月7日(日)
ホスト組織委員会 (HOC) 行事: コンサート
第3回本会議 6月8日(月)
第4回本会議 6月9日(火)
閉会本会議 国際大会は、会長ノミネーが受諾演説で来年度の展望について語った後、国際大会のフィナーレを飾るエンターテイメントをもって幕を閉じます。



2014-15年度 RI会長 ゲイリー C.K. ホアン (Gary C.K. Huang)

LIGHT UP ROTARY

ロータリーに輝きを



2015年5月21日（木）例会の記録（第857回）



LIGHT UP ROTAR ローターに輝きを

会長挨拶

中井崇嗣会長



国際大会は、毎年4～6月の間に開かれます。年に1度、世界中のロータリアンが集まる、国際ロータリーの年次大会です。主な目的は、国際レベルにおいて、全ロータリアン、特に、R I およびロータリークラブの次期役員が集うことにより、さまざまな情報を得たり、親睦を深めたりすることにあります。本会議、研究集会またはフォーラムが行われ、表彰式やR I 昼食会、晩餐(ばんさん)会などで構成されています。会員や家族なら誰でも参加できます。出席する16歳以上の人は必ず登録の上、登録料を支払うことになっています。

全く違った歴史や文化をもつ、多くの国から参加したロータリアンが一堂に会します。そこに集まったロータリアンたちを見て、ロータリーの規模の大きさや、幅の広さ、奥の深さを実感するでしょう。また、その様子を見て、ロータリアンになって良かったと思われる方も多いでしょう。

本会議ではすべて日本語の同時通訳がつかます。同時通訳を聞くためのイヤホン付きのFMラジオを持参してください。ラジオは、胸ポケットに入るカード式の小さなもので十分です。

ロータリーに関する最新情報を入手したり、情報交換をするための分科会も開催されます。すべてではありませんが、日本語の通訳がつく分科会もありますから、興味のあるテーマの分科会に参加してみてください。ロータリーに対して熱心に取り組んでいる仲間の姿に驚くことと思います。

また、日本のロータリアンや家族が一堂に会する日本人朝食会も開催されます。

空いた時間には「友愛の家 (House of Friendship)」を訪ねてみてください。違った国のロータリアンから、声をかけられることでしょう。英語ができなくても気楽に声を

かけてくる外国のロータリアンに、びっくりすることもあります。心配はいりません。ロータリアン同士ですから、笑顔で握手をすればすぐに親しくなることができます。

日本での国際大会は1961年、1978年と、東京で2度開催されています。日本の大会は、海外のロータリアンにも好評で、いずれの大会も多く参加者を迎えました。特に、1978年の国際大会は、参加者3万9,834人。2004年5月23～26日に大阪で開催された国際大会は、参加者が4万5,000人を超え、過去の記録を塗り替えました。この記録は、まだ破られてはいません。

今年度はブラジル、サンパウロにて6/6～9の日程で開催されます。

ブラジルは世界で5番目の会員数を誇るロータリー大国で56,000人の会員がいます。11,300人のローターアクターと19,800人のインターアクターがいます。日本では味わえない大規模なロータリーの集いとなるでしょう

幹事報告

内藤絵梨奈幹事



堺フェニックスロータリークラブ 第11回理事会ご案内

平成27年6月4日理事会を行います。

2Fリセスにお集まりください。

今年度最終例会6月18日木曜日 ⇒

6月20日ボーリング大会

ご家族様のご参加は早めにご連絡ください。

近隣クラブ例会変更ご案内

堺東南ロータリークラブ

事務所の移転予定でしたが、手続き上予定より早く電話が切り替わってしまった為、電話、FAX、メールが使用できません。

当面は下記へ連絡ください。

幹事 鶴 啓之 携帯 090-7967-2586

※5/21 復旧しましたと連絡がありました。

堺泉ヶ丘ロータリークラブ

平成27年6月9日火曜日
クラブ定款第6条第1節の規定により休会とさせていただきます。

平成27年6月30日⇒6月28日(日)

「シャボン玉フェスティバル」
RCC TENITEクラブとの共同事業
於：泉ヶ丘駅前 噴水広場

堺清陵ロータリークラブ

平成27年6月11日同 例会は
場所「木曽路」宿院店 TEL 072-228-5001

平成27年6月26日(木) 例会は

同日午後6時～最終例会
場所：ホテル第一堺 1F ビアパーティ

ロータリーの友紹介

中井 昭宏 会員



ポリオ撲滅、これはロータリーが世界中の子供達との約束です。ポリオの最新情報が掲載されています。

2015年1月1日～4月22日の間でポリオ症例数は、パキスタン21例、アフガニスタン1例しか認めていません。この60年の間に世界におけるポリオ発生数は99%減少しています。現在、常在国は3カ国(アフガニスタン、ナイジェリア、パキスタン)を残すのみとなり、ポリオという恐ろしい病が世界からなくなる日まで、本当に「あと少し」のところまで来ています。

ガバナーのページに
品位あるロータリーを目指して RID2650
北河原公敬ガバナー
価値観の多様な職業人が集まることの強さ
RID2690 松本祐二ガバナー
のメッセージが掲載されています。

皆さんはロータリーに入会するときに、ロータリーの三大義務をはたすことを約束されています。それはあたりまえのこと、しかし、ロータリーに入会しロータリーを知り、ロータリーの活動をしてこそがロータリアンでは
.....

お客様紹介

親睦委員長 宮前美穂子 会員



本日のお客様
梅酒ソムリエ 金谷優様

2014-2015年度

RLIコース終了のお礼
地区RLI委員長 小野晃範 会員



去る5月17日パートⅢをもってRLIの全過程を無事終了いたしました。

ご参加いただいた会員及びご協力いただいたディスカッションリーダーの皆さまに心より感謝お礼申し上げます。

RLIはRI承認の多地区合同プログラムです。今回パートによって受講できなかった方は、次年度の当地区あるいは地区で開催されるRLIコースで補講して頂ければ、RLI日本支部から修了証が、そして全コース終了者にはディスカッションリーダー資格バッジが授与されます。

—RLIについて—

RLI研究会活動は1992年に始まったRI承認の草の根活動であり、ロータリアン一人一人のロータリアンとしてのモチベーションを高めリーダーシップを涵養するための全世界地区の連合組織です。

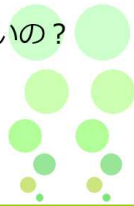
ロータリーの組織活動に関して正しく、深い知識を持ち、高い指導力のあるロータリアンを支援するためのものです。現在世界110か国、300以上の地区で行われており、わが国では現在半数以上の地区に於いて実施されています。当第2640地区では2010年(米田年度)に最初に導入され、2014~2015年(辻年度)に最初のRLI委員会が設立され、2度目のRLIコースを終了し、今回更に11名のスカッションリーダーが誕生しました。

現在「ロータリーとは一体何か」という真剣な話し合いのできる場所は唯一このRLIです。また今日世界は変化し続けており、ロータリーは新しい価値観を再構築することが求められています。そして新しい時代に適合するロータリー・リーダーを育てるのにRLIは最適のプログラムです。

『梅酒の魅力とは①』 （一社）日本梅酒協会 代表理事 梅酒ソムリエ 金谷 優 様

本日の内容

- ①梅酒・梅とは
- ②梅って美・健康・癒しに関係するの？
- ③梅酒をどういう時に飲んだらいいの？
- ④本日飲み比べ梅酒
- ⑤限定商品のご紹介



①梅・梅酒とは

バラ科サクラ属 二十四節気（芒種）

中国から日本に漢方（弥生時代・奈良時代）

烏梅（ウバイ）として真っ黒に燻蒸（くんじょう）したウメの実で、健胃・整腸・駆虫・止血、強心作用。

グラム陽性菌、グラム陰性の腸内細菌、各種真菌に対し試験管内で顕著な抑制効果あり
梅の果実成分による疲労軽減効果が実証済み。

（サッポロ飲料株式会社・近畿大学生物理工学部・和歌山県工業技術センターの共同）

①梅・梅酒とは

梅を蒸留酒に漬込む混成酒（リキュール果実酒の1種）

本朝食鑑（江戸時代中期1697年文献）に記載※1

砂糖が高価なので普通の庶民が飲めなかった。 ⇒基本は薬用だった。

梅干しは戦国時代に携帯食、戦後家庭での梅酒造りが普及

1962年（昭和37年）まで厳密に梅酒を造ることは違法

※1 当時の食べ物を医学的検知で書かれた書物

酒税法：日本でお酒を製造する場合、現在酒税法に基づいて実施しないとイケない。

酒税法43条

梅などを混和する酒は、課税済みのもの。ALC分が20度以上のもので、混和後はALC度数が1度以上度数があがるものは作ってはいけない。（穀物、粟、ブドウ、アミノ酸もダメ）

自ら消費するためのもの（個人が楽しむもの）

『 梅 酒 の 魅 力 と は ② 』

②梅って美・健康・癒しに関係するの？



②梅って美・健康・癒しに関係するの？ 梅の効果(美との関連性)

・唾液分泌促進

梅を創造するだけで唾液が出る。

消化管運動よくなる。

(腸内細菌改善。体温上昇)

唾液の中にはホルモンが含有・・・**パロチン**

(免疫系・代謝系・内分泌系)

ex)唾液の分泌量

赤ちゃんの頃の方が唾液が出る。

梅の効果(健康との関連性)

・クエン酸含有大

昨今の欧米食による**プリン体**摂取大

尿をアルカローシスにし、**尿酸排泄促進**

・梅の果実成分による疲労軽減効果が実証済み

(サッポロ飲料株式会社・近畿大学生物理工学部・和歌山県工業技術センターの共同)

・唾液分泌促進 消化管運動よくなる。(腸内細菌改善。体温上昇)

・唾液分泌促進 内分泌系ホルモン分泌促進。(腸内細菌改善⇒善玉菌増加)

ストレス軽減ホルモン(内分泌系ホルモン)

セロトニンは95%以上が腸内で造られている。便秘症だとイライラしてくる。

①**美に関わる影響** 唾液分泌促進(パロチン分泌大) **ポリフェノールの摂取増加**

②**健康に関わる影響** クエン酸量増加 疲労回復

③**癒しに関わる影響** セロトニン分泌(ストレス軽減ホルモン増)

梅に含まれるポリフェノールの量

ポリフェノール増加：

- ・動脈硬化や脳梗塞を防ぐ抗酸化作用
- ・ホルモン促進作用が 向上

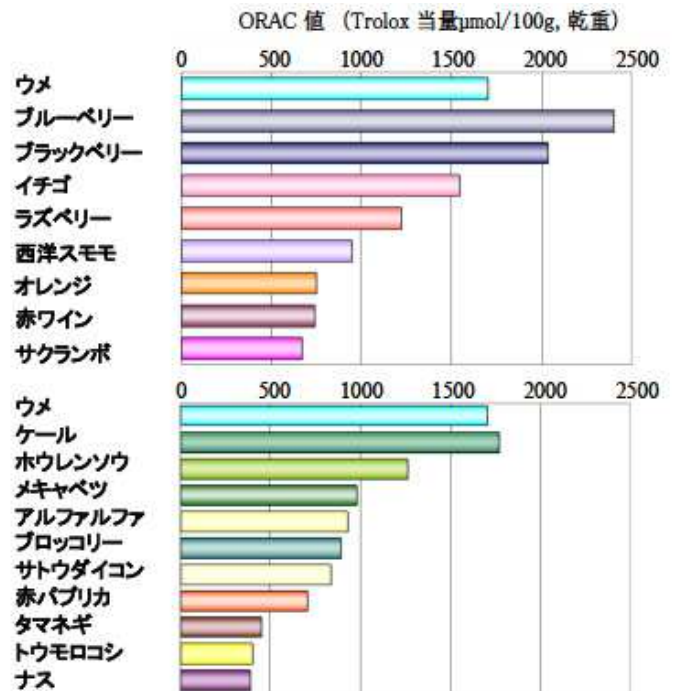


図2. ウメと種々の果物・野菜の ORAC 値の比較
(ウメ以外の果物・野菜の ORAC 値は文献 14 のデータを用いた)

『梅酒の魅力とは③』

④本日飲み比べ梅酒



- A : 南高梅 (香りが芳醇で果実味あり)
- B : 白加賀梅 ()
- C : 鶯宿梅 ()
- D : 古城梅 (ビター・シャープな味)



⑤限定商品のご紹介

⑤-1 限定梅酒 (寺社仏閣)

中山観音 みやすうめ・紫雲

大本山中山寺の梅だけを使用し、甜菜糖で漬込んだプレミアム梅シロップ。

限定2000本のため、年間20日間だけ販売

現在は安産祈願に訪問された方だけが購入できるあやかりものの商品とされている。

⑤-2 限定梅酒 (参加者限定の幻の梅酒)

赤心来福

参加者ご自身で梅狩りをして、梅酒を商品化する梅酒づくりツアー
(商品として販売)



ニコニコメッセージ

会長 中井 崇嗣 会員

金谷優様、本日の梅酒の試飲含め梅酒の魅力、存分に楽しみたいと思います。よろしくお願ひ致します。よろしくお願ひ致します。

直前会長 中井 昭宏 会員

梅酒ソムリエ、金谷様、堺フェニックスRCへ。よい勉強になりました。ありがとうございました。

6月14日に国際ロータリー第2640地区ローターアクト地区大会が河内長野ラブラーホールで開催されます。会員の皆様ご参加ください。

会長エレクト 仲峯 豊 会員

こんばんは、ようこそ金谷優様、卓話楽しみにしています。本日は遅刻しました。申し訳ありません。

会長ノミニー 松田 香純 会員

梅酒ソムリエ金谷優様、卓話ありがとうございます。

上好 まゆみ 会員

金谷優さんの卓話楽しみにしています。お酒は飲めないのですが、梅酒なら食前に飲むことが出来ます。

村尾 利一 会員

金谷優様本日卓話試飲楽しみにしています。

豊澤 浩 会員

米山奨学生の郷土料理をごちそうになりました。

RLI他クラブ会員とロータリーの奉仕の勉強をしてきました。

掛水 義久 会員

メッセージなし

幹事 内藤絵梨奈 会員

金谷優様本日は梅酒のきき酒とお話楽しみにしています。



出席報告

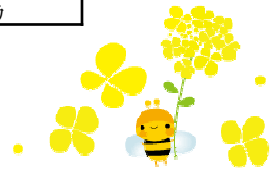


在籍者	28名	出席者	18名
出席計算会員	22名	欠席者	4名
出席免除会員 6名 (山田会員・片木会員 ・石田会員・松本会員 ・林 会員・吉住会員)		免除出席者	0名
先々週修正出席率 4月23日 82.61 %		本日の出席率 5月21日 81.82 %	

欠席報告

中野 一郎会員	仕事の為
中田 聡 会員	
米田真理子会員	講演の為
難波竜太郎会員	仕事の為

メイクアップ報告



上田 俊夫会員	5/10	青少年交換	広島研修
上好まゆみ会員	5/17	RLI	パートⅢ
小野 晃範会員	5/17	RLI	パートⅢ
小山 武士会員	5/17	RLI	パートⅢ
内藤絵梨奈会員	5/17	東京米山REC	
中井 崇嗣会員	5/17	RLI	パートⅢ
中野 一郎会員	5/16	クラブ友好推進委員長会議	
	5/17	RLI	パートⅢ
	5/18	太子ロータリークラブ	
仲峯 豊 会員	5/17	RLI	パートⅢ
仲峯 由美会員	5/17	RLI	パートⅢ
豊澤 浩 会員	5/16	米山学友会新旧歓迎会	
	5/17	RLI	パートⅢ